



The one as a work has to be tempting.
Even if it's too original, the degree of the temptation is lost, that it's a work for any more.

It's going to be creative, and you aren't supposed to add something insignificant.

I need only to make an effort a natural principle will be often observed, and in order to make that better.

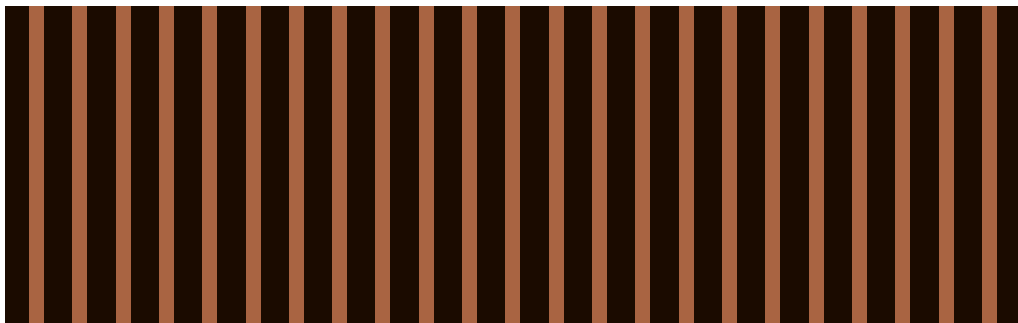
heritage

ヘリテージ

『町家』を現代風にアレンジ

日本の伝統的な住まいを現代にのみがえらせた『heritage』。歴史を感じさせる深みのある色合いを再現するとともに、町家をイメージした格子を前面に配置してモダンな佇まいに。上品で美しい町家の雰囲気はそのままに、現代の街並みにもフィットする洗練されたデザインが特徴です。『heritage』はまた、日本の気候風土に合った町家の特徴を生かした住まいです。風や光といった自然の力を取り入れ、いつでも快適に暮らすことのできる工夫が施されています。

日本の文化でもある町家。その良さを伝えていくことも『heritage』に課せられた役割です。



上質なデザインには、見る人を癒す力があります。美しく並んだ格子が印象的な『heritage』は、あえて随所に現代的な素材を取り入れることで歴史の趣を一層感じられるデザインとなっております。個性的でありながらも過度な自己主張を行わないスタイルは住む人に豊かな暮らしと満足をお約束します。



細部にまで こだわったデザイン

味わいのある町家の雰囲気は損なわないように、内装にもこだわりのデザインを取り入れました。落ち着いた空間を演出する床材や壁材、使いやすさを兼ね備えた照明や設備など、暮らしにふさわしい素材を厳選し、町家ならではの美しい住まいを実現。色合いや風合いにもこだわること、存在感がありながらも穏やかな表情の住まいが完成します。



古くて新しい、 レトロモダンな住まい

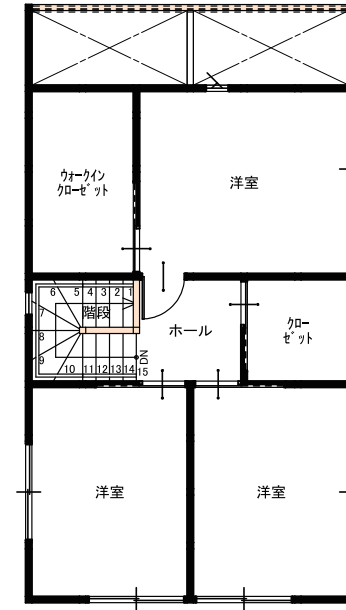
町家の風情を残しつつ、現代風の間取りやレイアウトを採用した、モダンで快適な住まいです。使い勝手や機能性を重視したシンプルな内装は、家族の好みやライフスタイルに合わせて、和風にも洋風にもアレンジできます。また、お気に入りの家具や小物を取り入れることで、より個性的な住まいに仕上げることも可能です。



大切なのは、暮らしやすさ

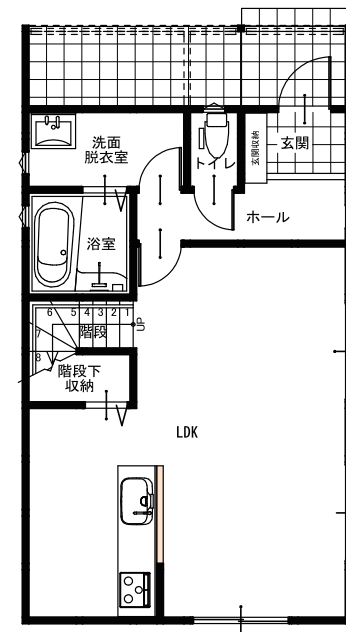
日本の気候風土に合わせて変化を遂げてきた町家。『heritage』もまた、現代の暮らしにあわせて進化した住まいです。高気密・高断熱であることから、一年を通して温度差の少ない快適な空間を提供し、結露やカビなどの発生を防ぎます。また、エネルギー消費を抑えて環境への負荷を減らし、冷暖房費を大幅に削減。人にも環境にもやさしい住まいを実現しました。

2F



現代の住まいは、生活スタイルや価値観によって様々な選択肢があります。家族にとって居心地のよい場所であることはもちろん、住まいに四季の移ろいが感じられる空間づくりが大切だと考えます。『heritage』は、光と風に囲まれた、日々の暮らしに自然の安らぎを与えてくれる高品質な家づくりをご提案します。

1F



町家の上品な雰囲気はそのままに、使いやすさと暮らしやすさを追求した機能的な住まい。デザイン性を損なうことのない効率的な生活動線、家事動線を確保するとともに、高い収納性を備えた間取りを実現。家族の1日の生活やスタイルを考えた確かなプランニングも『heritage』の特徴のひとつです。